

Российская Федерация  
Иркутская область  
Усть-Удинский район  
Администрация

ПОСТАНОВЛЕНИЕ

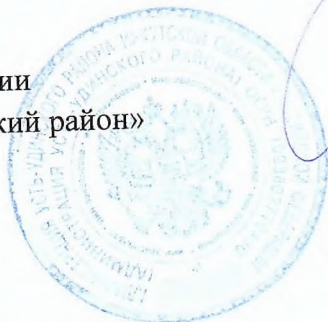
от 19 января 2016 г. № 13  
р.п. Усть-Уда

Об утверждении Схемы размещения  
рекламных конструкций на территории  
Усть-Удинского района

В соответствии с федеральными законами от 06.10.2003 № 131-ФЗ «Об общих принципах организации местного самоуправления в Российской Федерации», от 13.03.2006 № 38-ФЗ «О рекламе», постановлением Правительства Иркутской области от 12.09.2013 № 352-пп «Об утверждении положения о порядке предварительного согласования схем размещения рекламных конструкций и вносимых в них изменений муниципальных образований Иркутской области», руководствуясь ст. 22, 45 Устава районного муниципального образования «Усть-Удинский район», администрация Усть-Удинского района ПОСТАНОВЛЯЕТ:

1. Утвердить схему размещения рекламных конструкций на территории Усть-Удинского района Иркутской области согласно приложению.
2. Контроль за выполнением постановления возложить на начальника отдела строительства, архитектуры и жилищной политики администрации РМО «Усть-Удинский район» - главного архитектора района Рютина В.А.
3. Управлению делами администрации (Черных О.И.) опубликовать настоящее постановление в установленном законом порядке.
4. Настоящее постановление вступает в силу после его официального опубликования.

Глава администрации  
РМО «Усть-Удинский район»



С.Н.Чемезов

Схема размещения рекламных конструкций на  
территории Усть-Удинского района

2016 год

## Схема размещения рекламных конструкций на территории Усть-Удинского района

### 1. Общие положения

1. Схемой не предусмотрено размещение рекламных конструкций на земельных участках, зданиях и иных объектах недвижимого имущества, находящихся в государственной собственности Иркутской области и на объектах культурного наследия (памятниках истории и культуры) народов Российской Федерации, включенных в единый государственный реестр объектов культурного наследия (памятников истории и культуры) народов Российской Федерации и их территориях.

1.1. Схема размещения рекламных конструкций на территории Усть-Удинского района (далее - Схема) - документ, определяющий технические параметры рекламных конструкций, плотность их размещения на различных участках улично-дорожной сети населенных пунктов района, а также параметры и зоны ограничений размещения рекламных конструкций на территории района.

Схема разработана в соответствии с Конституцией Российской Федерации, Градостроительным кодексом Российской Федерации, Федеральными законами "О рекламе", "Об общих принципах организации местного самоуправления в Российской Федерации", "Об объектах культурного наследия (памятниках истории и культуры) народов Российской Федерации", Уставом районного муниципального образования "Усть-Удинский район" и иными нормативными правовыми актами.

2. Средства наружной рекламы и информации и их территориальное размещение должны соответствовать требованиям технических регламентов. При отсутствии технических регламентов применяются требования, установленные строительными нормами и правилами, а также ГОСТ Р 52044-2003 "Наружная реклама на автомобильных дорогах и территориях городских и сельских поселений. Общие требования к средствам наружной рекламы. Правила размещения"; в части, не противоречащей Федеральному закону "О рекламе"

2.1. Проектирование, изготовление, монтаж, эксплуатация и утилизация рекламных конструкций, а также их частей, должны соответствовать установленным на территории Российской Федерации требованиям качества и безопасности, предъявляемым к продукции, производственным процессам, эксплуатации и услугам, техническими регламентами, строительными нормами и правилами (СНиП),

2.2. Рекламная конструкция может быть установлена только при наличии проекта рекламной конструкции, разработанного специализированной проектной организацией, которая несет ответственность за профессиональность дизайнерских разработок, достоверность расчетов конструкций и безопасность.

2.3. Монтаж рекламной конструкции должен быть произведен только в соответствии с проектной документацией и на месте, обозначенном в разрешительной документации. При разработке проектов рекламной конструкции, размещаемых на фасадах зданий, строений, должны максимально учитываться архитектурные особенности таких зданий, строений.

2.4. Владелец конструкции обязан восстановить благоустройство территории и объекта размещения после установки (демонтажа) рекламных конструкций в сроки:

- не более 3 суток на улицах и магистралях;
- не более 6 суток на внутриквартальных территориях.

рабочей группе по разработке схемы размещения рекламных конструкций на территории РМО «Усть-Удинский район».

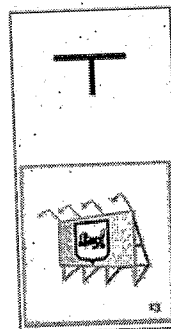
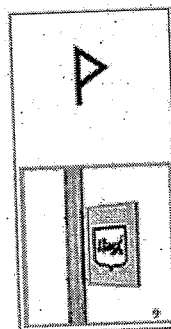
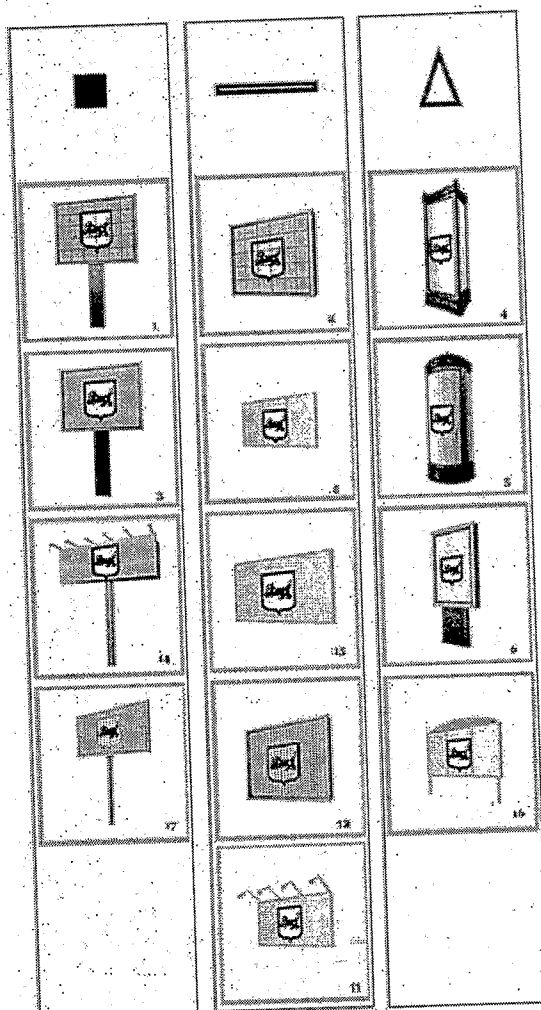
## 2. Классификация рекламных конструкций

Рекламные конструкции классифицируются:

1. по типу присоединения рекламной конструкции к недвижимому имуществу, на:
  - 1.1. наземные отдельно стоящие (тип М1), которые в свою очередь подразделяются на:
    - а) размещаемые с фундаментом или консольно-закрепляемые в земле без такового;
    - б) размещаемые на поверхности без фундамента.
  - 1.2. размещаемые без обустройства дополнительных фундаментов посредством существующих опор и мачт технических сооружений и непосредственно на их самих, посредством ограждений и других объектов не являющимися недвижимыми (тип М2);
  - 1.3. размещаемые на фасадах и крышах зданий, на сооружениях являющихся объектами недвижимости - (тип М3).
2. по формату (габариту) информационного поля рекламной конструкции (в дальнейшем «формат поля»), на:
  - 2.1. малый формат (тип Ф1) - 5м и менее;
  - 2.2. средний формат (тип Ф2) - более 5 м до 25 м<sup>2</sup> включительно, которые в свою очередь подразделяются на:
    - а) до 12м включительно;
    - б) более 12м<sup>2</sup>.
  - 2.3. крупный формат (тип Ф3) - более 25 м<sup>2</sup>.Информационное поле рекламной конструкции - часть рекламной конструкции конструктивно предназначенное для размещения носителя информации или последовательность нескольких таких частей предназначенных для размещения носителей, которые ориентированы в пространстве в одну сторону.
3. по высоте расположения информационного поля над поверхностью земли (в дальнейшем - «высота рекламной конструкции»), на расположенные:
  - 3.1. низко (тип В1) - до 2 м,
  - 3.2. на средней высоте (тип В2) - до 7 м,
  - 3.3. высоко (тип В3) - до 10 м,
  - 3.4. очень высоко (тип В4) - свыше 10м.Высота рекламной конструкции определяется расстоянием по вертикали от уровня земли до наивысшей точки информационного поля рекламной конструкции.
4. по расположению на улично-дорожной сети информационного поля относительно дороги (в плоскости, перпендикулярной продольной оси проезжей части) и средней линии дороги (далее - «зона в поперечном профиле», «зона Д»), на конструкции размещаемые:
  - 4.1. в пределах разделительных полос и проезжих частей дороги (зона Д1);
  - 4.2. на участках и объектах расположенных от края проезжей части или бордюрного камня до линии застройки - (зона Д2);
  - 4.3. на участках за линией застройки на фасадах, крышах зданий и сооружений, примыкающих к элементам улично-дорожной сети - (зона Д3).Для целей настоящего документа в случае, если информационное поле располагается в нескольких зонах в поперечном профиле, то для классификации размещения принимают ту, в которой находится большая часть информационного поля и ближе к средней линии дороги.

#### 4. Рекламные конструкции классифицируются по виду:

##### Виды рекламных конструкций и их обозначения на схеме



##### Классификатор рекламных конструкций и их шифр для обозначения на схеме

- |  |     |
|--|-----|
| 1. Светодиодный экран (на опоре);                  | СЭ  |
| 2. Светодиодный экран (навесной);                  | СЭ  |
| 3. Рекламный щит - Ситиборд (3x2м);                | РЩ  |
| 4. Пилларс (тумба);                                | П   |
| 5. Афишный стенд (в виде тумбы)                    | АТ  |
| 6. Ситилайт;                                       | С   |
| 8. Афишная конструкция на ограждениях;             | АО  |
| 9. Панель-кронштейн;                               | К   |
| 11. Настенное панно (брандмауэр);                  | Б   |
| 12. Призма-динамическая конструкция(навесной)      | ПДК |
| 13. Крышная установка;                             | КУ  |
| 14. Рекламный щит-Билборд (3x12м., 3x16м. и т.д.); | РЩ  |
| 15. Рекламная конструкция на ограждениях;          | РО  |
| 16. Афишный стенд;                                 | АС  |
| 17. Призма-динамическая конструкция(на опоре);     | ПДК |

менее - плотность может быть увеличена для такого формата до 9 конструкций на 1 км УДС, Ф3 - 1 конструкция на 1 км УДС;

2.3. Зоны "Д-3" - земельные участки, здания и строения за линией застройки, которые лицевой границей, фасадами зданий и сооружений примыкают к элементам улично-дорожной сети:

- установка рекламных допускается только с учетом требований ГОСТ Р 52044-2003 «Наружная реклама на автомобильных дорогах и территориях городских и сельских поселений. Общие технические требования к средствам наружной рекламы. Правила размещения», принятых постановлением Госстандарта РФ от 22.04.2003г. № 124-ст;

- в указанной зоне при размещении отдельно стоящих конструкций, размещаемых с фундаментом или консольно-закрепляемых в земле без такового, размещаемых на поверхности без фундамента (М 1) информационные поля должны быть параллельны продольной оси проезжей части (средней линии дороги) при пространственной ориентации;

- при размещении конструкций в непосредственной близости от проезжей части, над тротуарами, пешеходными дорожками, техническими и резервными полосами - по высоте нижний край информационного поля должен быть выше 4,5 м от уровня соответственно проезжей части, тротуара, пешеходной дорожки, технической или резервной полосы;

- максимальная плотность размещения рекламных конструкций не должна превышать для конструкций формата типа Ф1 - 50 конструкций на 1 км УДС, Ф2 - 12 конструкций на 1 км УДС, Ф3 - 2 конструкция на 1 км УДС. При расчете плотности для ДЗ отдельно стоящих конструкций, размещаемых с фундаментом или консольно-закрепляемых в земле без такового, размещаемых на поверхности без фундамента (М1), конструкций размещаемых без обустройства дополнительных фундаментов посредством существующих опор и мачт технических сооружений и непосредственно их самих, посредством ограждений и других объектов не являющимися недвижимыми (тип М2) суммарно могут составлять не более для Ф1 - 25 ед., Ф2 - 6 ед., Ф3 - 1 ед. на 1 км УДС.

3. Параметры размещения рекламных конструкций на территории Усть-Удинского района, не являющихся зонами элементов улично-дорожной сети или участков примыкающих к ним, определяются в соответствии с картами градостроительного зонирования утвержденными правилами землепользования и застройки муниципальных образований первого уровня Усть-Удинского района и устанавливаются:

3.1. Зона застройки индивидуальными жилыми домами (ЖЗ-1). Выделена для обеспечения правовых условий строительства и реконструкции объектов капитального строительства на территориях застроенных, либо подлежащих застройке преимущественно индивидуальными жилыми домами и сопутствующими видами использования - объектами социально-культурного и бытового назначения - запрещается установка отдельно стоящих конструкций, размещаемых с фундаментом или консольно-закрепляемых в земле без такового, размещаемых на поверхности без фундамента (М1); - ограничивается высота рекламных конструкций до 10 м (тип В3); - ограничивается максимальный формат информационного поля рекламных конструкций - не более 12 м<sup>2</sup>.

3.2. Зона застройки малоэтажными жилыми домами (ЖЗ-2). Выделена для обеспечения правовых условий строительства и реконструкции объектов капитального строительства на территориях застроенных, либо подлежащих застройке преимущественно жилыми домами (1-3 этажа) и сопутствующими видами использования - объектами социально-культурного и бытового назначения - установка отдельно стоящих конструкций, размещаемых с фундаментом или консольно-закрепляемых в земле без такового, размещаемых на поверхности без фундамента (М1), конструкций размещаемых без обустройства дополнительных фундаментов посредством существующих опор и мачт технических сооружений и непосредственно их самих, посредством ограждений и других объектов не являющимися недвижимыми (тип М2) ограничивается форматом

отнесенным к озелененным территориям общего пользования, занятых крупными спортивными сооружениями плоскостного типа, объектами предназначенными для отдыха и туризма:

- в указанных зонах запрещается установка отдельно стоящих конструкций, размещаемых с фундаментом или консольно-закрепляемых в земле без такового, размещаемых на поверхности без фундамента (М1). Для зоны «особо охраняемых природных территорий» запрещается также установка конструкций размещаемых без обустройства дополнительных фундаментов посредством существующих опор и мачт технических сооружений и непосредственно их самих, посредством ограждений и других объектов не являющимися недвижимыми (тип М2);

- ограничивается высота рекламных конструкций до 7 м (тип В2);

- ограничивается максимальный формат информационного поля рекламных конструкций - не более 12м<sup>2</sup>

- не допускается размещение рекламных конструкций на стационарных оградах архитектурных ансамблей, парков, скверов;

- не допускается уничтожение или повреждение зеленых насаждений на территории, прилегающей к месту установки рекламной конструкции;

- не допускается установка штендеров на тротуарах.

3.8. Зона озеленений санитарно-защитных зон, санитарных разрывов (ПЗ-5). Выделена для обеспечения правовых условий градостроительной деятельности на территориях, используемых для организации зеленых насаждений защитного назначения, прилегающих к объектам производственного, коммунального назначения, объектам инженерной и транспортной инфраструктуры:

- запрещается установка отдельно стоящих конструкций, размещаемых с фундаментом или консольно-закрепляемых в земле без такового, размещаемых на поверхности без фундамента (М1);

- ограничивается высота рекламных конструкций до 7 м (тип В2);

- ограничивается максимальный формат информационного поля рекламных конструкций - не более 12 м<sup>2</sup>.

3.9. Зона кладбищ (СНЗ-1). Выделена для обеспечения правовых условий градостроительной деятельности на территориях, предназначенных для размещения кладбищ:

- ограничения в виде запрета на установку и эксплуатацию любых рекламных конструкций.

3.10. Зона режимных объектов (СНЗ-4). Выделена для обеспечения правовых условий градостроительной деятельности на территориях режимных объектов Министерства обороны, чрезвычайных ситуаций и иных ведомств, определяемых по целевому назначению: - ограничения в виде запрета на установку и эксплуатацию любых рекламных конструкций.

3.11. Зона сельскохозяйственного производства (СХЗ-1). Выделена для обеспечения правовых условий строительства и реконструкции объектов капитального строительства на территориях, занятых сельскохозяйственными угодьями и занятыми объектами сельскохозяйственного назначения и предназначенными для ведения сельского хозяйства:

- запрещается установка отдельно стоящих конструкций, размещаемых с фундаментом или консольно-закрепляемых в земле без такового, размещаемых на поверхности без фундамента (М1);

- ограничивается высота рекламных конструкций до 7 м (тип В2);

- ограничивается максимальный формат информационного поля рекламных конструкций - не более 12 м<sup>2</sup>.

**АЛЬБОМ**

**СХЕМА РАЗМЕЩЕНИЯ РЕКЛАМНЫХ КОНСТРУКЦИЙ НА  
ТЕРРИТОРИИ РМО «УСТЬ-УДИНСКИЙ РАЙОН»**

2016 г.

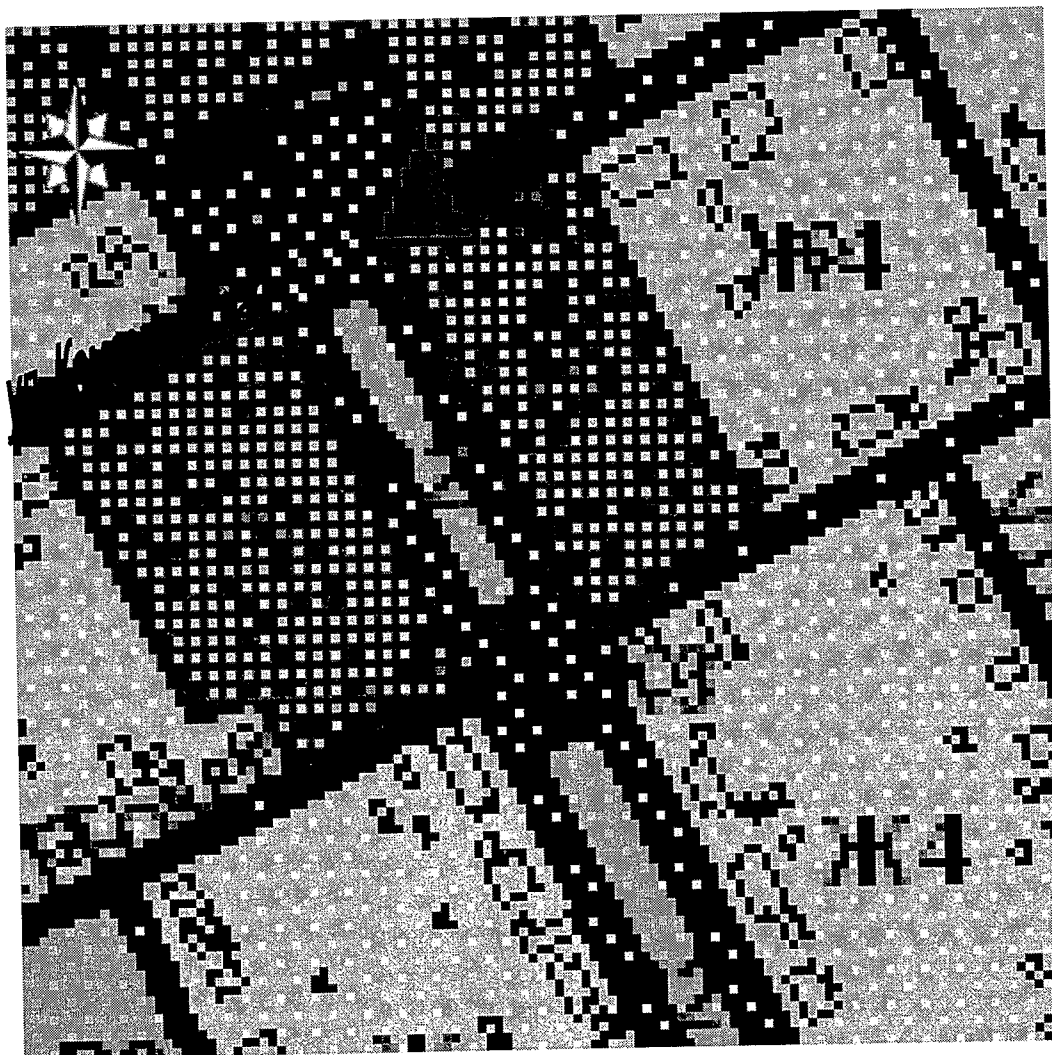


АЛЬБОМ


СХЕМ РАЗМЕЩЕНИЯ РЕКЛАМНЫХ КОНСТРУКЦИЙ НА ТЕРРИТОРИИ  
МО «УСТЬ-УДИНСКОЕ ГОРОДСКОЕ ПОСЕЛЕНИЕ»

2016 г.

Схема размещения рекламных конструкций на территории  
р.п. Усть-Уда, Иркутской области по ул.Комсомольская  
Лист №2



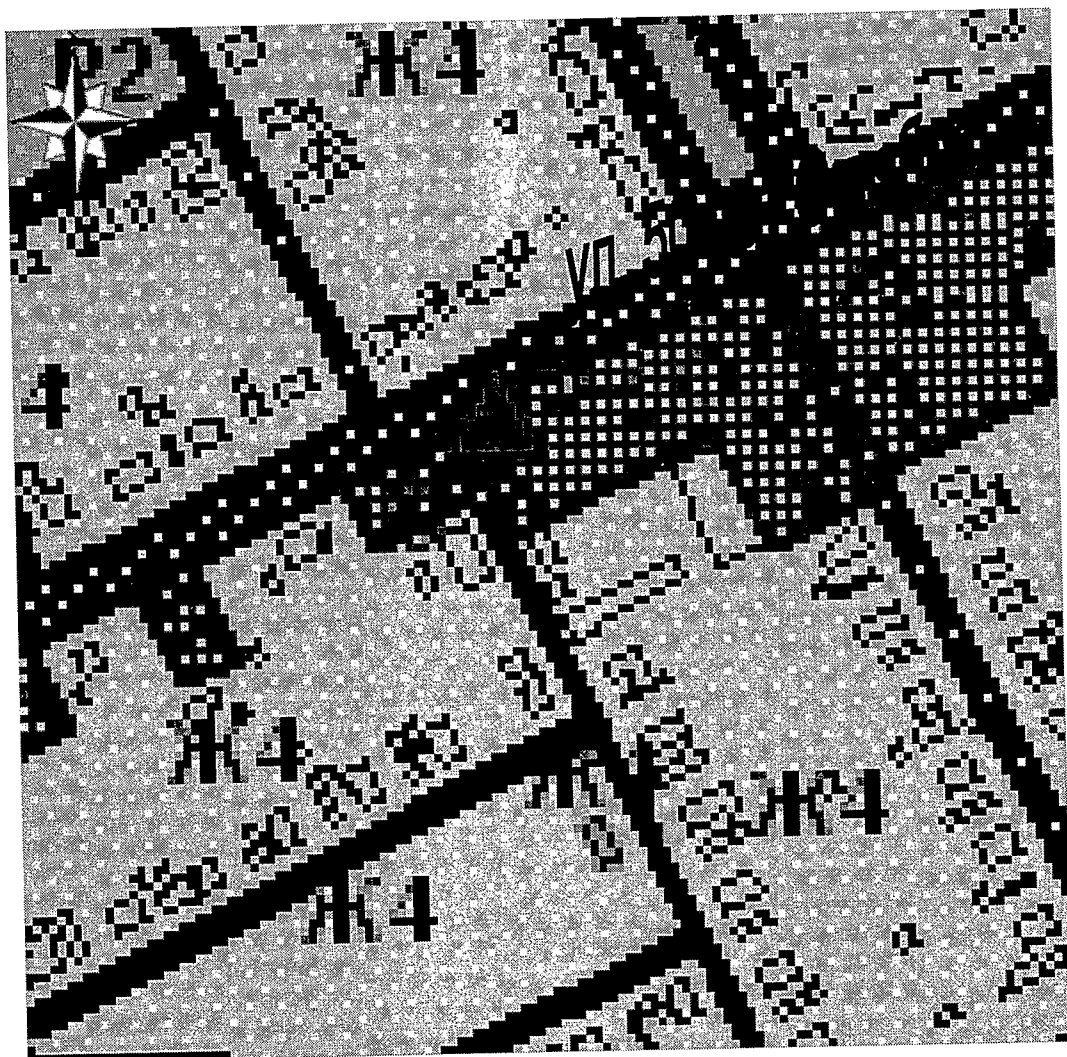
**Условные обозначения**

 -Афишный стенд

**1**-Порядковый номер рекламной конструкции

Схема размещения рекламных конструкций на территории  
р.п. Усть-Уда, Иркутской области, по ул.50 лет Октября

Лист №6



**Условные обозначения**



- Афишный стенд

1-Порядковый номер рекламной конструкции

**АЛЬБОМ**

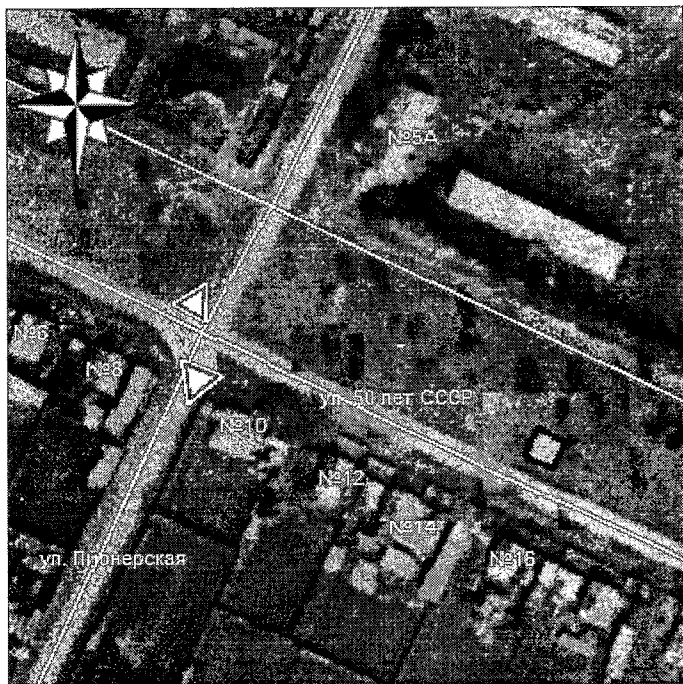
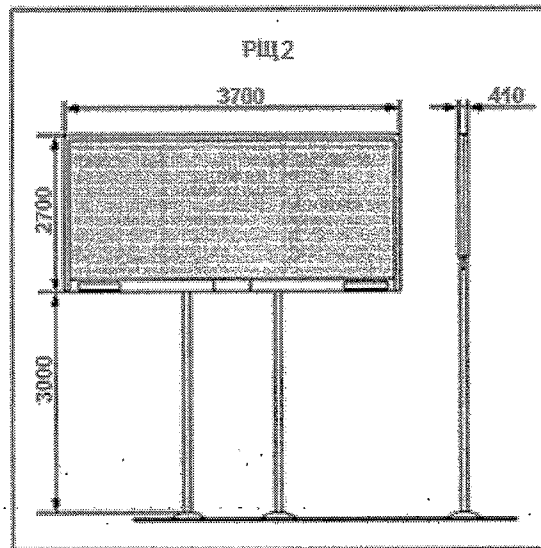
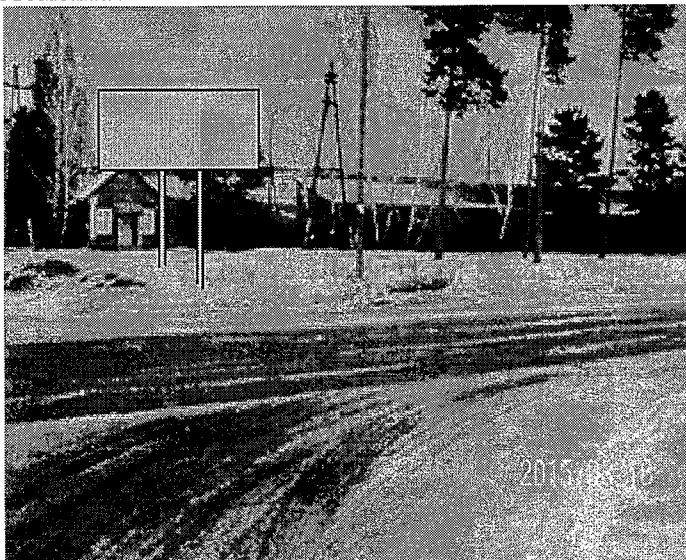
**КАРТ РАЗМЕЩЕНИЯ РЕКЛАМНЫХ КОНСТРУКЦИЙ НА  
ТЕРРИТОРИИ МО «УСТЬ-УДИНСКИЙ РАЙОН»**

ИЗДАНИЕ: 2016 г. КОПИРОВАНИЕ ЗАПРЕЩЕНО

**2016 г.**

Карта размещения рекламной конструкции № 2  
 Адрес: р.п. Усть-Уда, ул. 50 лет СССР, напротив жилого дома №14.

Фотомонтаж



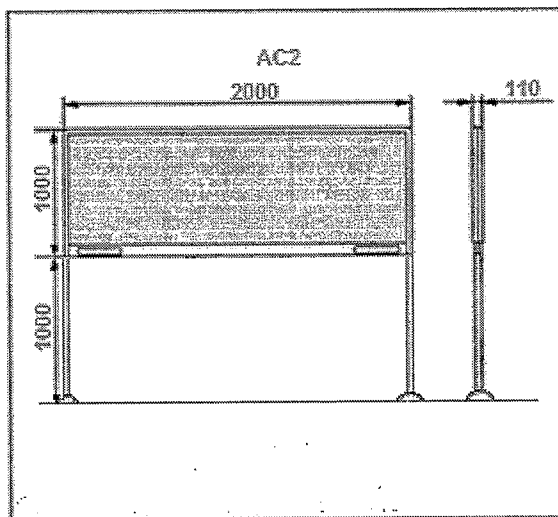
Основные характеристики рекламной конструкции

- Рекламный щит - Ситиборд (РЩ2) (планируемая)
- Размер информационного поля 2,7м\*3,7 м, 2-х сторонний.
- Высота рекламной конструкции 5.7 м.
- Общая площадь информационного поля 10 кв.м.
- Отдельно стоящая.
- Статическая.
- По периметру панели РК и опорных стоек металлическая облицовка. деревянный каркас, натяжной баннер на стропах (Винил, бумага).
- зона делового, общественного и коммерческого назначения (ОДЗ-1)

Примечание: Рекламная конструкция установлена в соответствии с требованиями ГОСТр 52044-2003

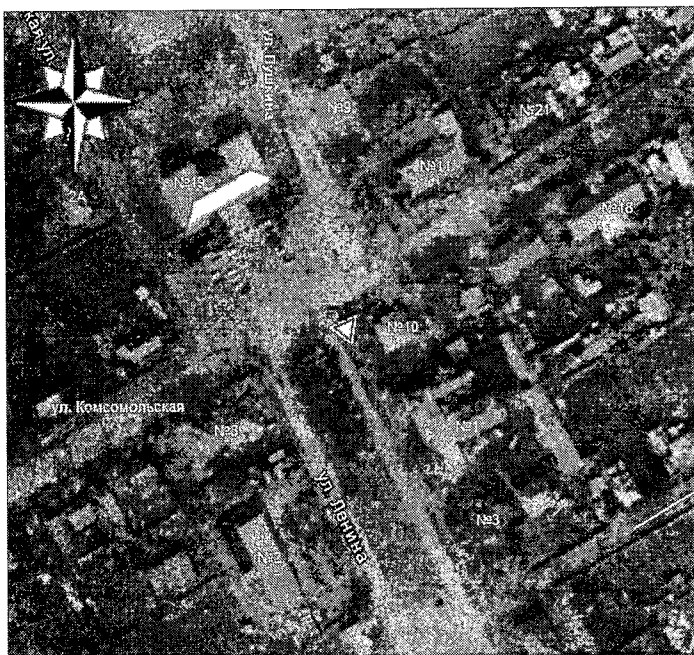
Карта размещения рекламной конструкции № 4  
 Адрес: р.п. Усть-Уда, ул. Комсомольская рядом с зданием №10

Фотомонтаж



Основные характеристики рекламной конструкции

- Рекламный щит – Афишный стенд (АС 2) (сущ.)
- Размер информационного поля 1м\*2м, 1-а сторонний.
- Высота рекламной конструкции 2 м.
- Общая площадь информационного поля 2 кв.м.
- Отдельно стоящая.
- Статическая.
- По периметру панели РК и опорных стоек металлическая облицовка. деревянный каркас, натяжной баннер на стропах (Винил, бумага).
- фундамент железобетонный
- зона делового, общественного и коммерческого назначения (ОДЗ-1).



Примечание: Рекламная конструкция установлена в соответствии с требованиями ГОСТр 52044-2003

Адресный реестр установки и эксплуатации рекламных конструкций

№ п/п	Адрес установки и эксплуатации РК*	№ РК по карте	Вид РК	Тип РК	Размер РК, шир*высот, м*м.	Кол-во сторон РК	Общая площадь РК, кв.м.	Собственник или законный владелец имущества, к которому присоединяется РК	Кадастровый номер земельного участка
1	2	3	4	5	6	7	8	9	10
1	р.п. Усть-Уда, ул. 50 лет СССР напротив жилого дома №2	1	Рекламный щит - Ситиборд	М1, Ф2, В2, зона Д2	2,7*3,7	2	10,0	Неограниченная государственная собственность	-
2	р.п. Усть-Уда, ул. 50 лет СССР напротив жилого дома №14	2	Рекламный щит - Ситиборд	М1, Ф2, В2, зона Д2	2,7*3,7	2	10,0	Неограниченная государственная собственность	-
3	р.п. Усть-Уда, ул. Мира в 40 м западнее жилого дома №77	3	Рекламный щит - Ситиборд	М1, Ф2, В2, зона Д2	2,7*3,7	2	10,0	Неограниченная государственная собственность	-
4	р.п. Усть-Уда, ул. Комсомольская рядом с зданием №10	4	Афишный стенд	М1, Ф1, В2, зона Д2	1,0*2,0	1	2,0	Неограниченная государственная собственность	-
5	р.п. Усть-Уда, ул. 50 лет Октября, в 20 м северо-восточнее здания №16.	5	Афишный стенд	М1, Ф1, В2, зона Д2	1,0*2,0	1	2,0	Неограниченная государственная собственность	-

\* РК – Рекламная конструкция